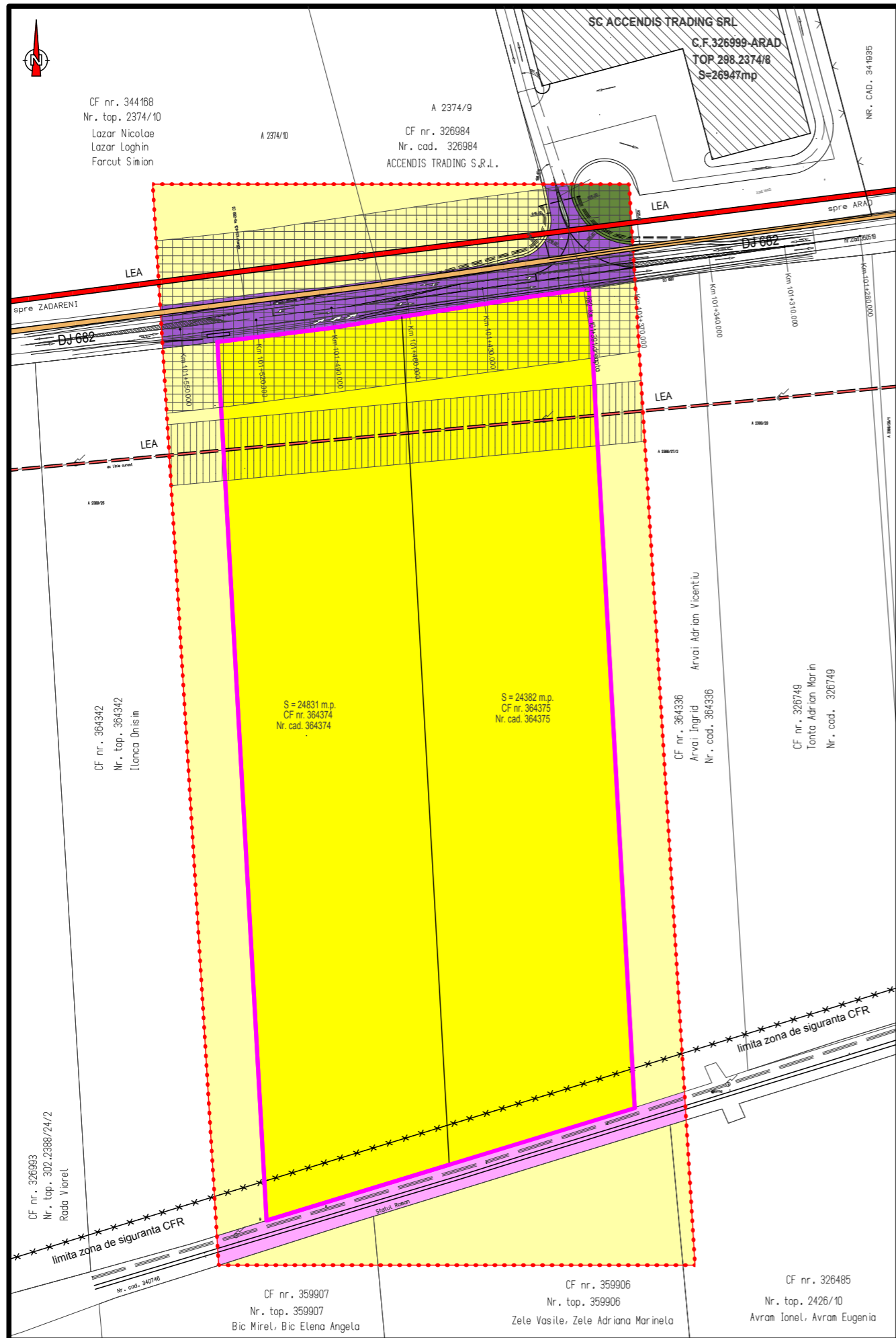


PUZ - ZONA INDUSTRIE NEPOLUANTA DEPOZITARE SI SERVICII



LEGENDA:

- Constructii existente in zona
- Limita loturi studiate
- Limita loturi existente
- Limita zonei studiate in cadrul PUZ
- Terenuri agricole in extravilan aflate in zona studiate
- Cai de comunicatie feroviara existente in zona
- Teren studiat in cadrul PUZ - arabil in extravilan
- Cai de comunicatie rutiera existente in zona DJ 682
- Zona verde amenajata existenta
- Linie electrica aeriana existenta in zona studiate
- Linie electrica aeriana existenta in zona studiate
- Conducta canalizare menajera existenta in zona
- Limita zona de siguranta CFR existent
- Zona de protectie linie electrica existenta
- Zona de protectie drum judetean

CF nr.364374 S=24.831mp,
CF nr.364375 S=24.382mp,
Initiator PUZ - HODREA EMIL
Suprafata totala teren = 49.213mp
Suprafata zona studiate= 79.780mp
Regim maxim de inaltime P+2E
Inaltimea maxima a cladirilor H_{max}=20m

POT_{existent} = 0,00%
CUT_{existent} = 0,00

In zona studiate nu exista disfunctionalitati

EXPERT				
VERIFICATOR				
SPECIFICATIE	NUME / PRENUME	SEMNATURA	CERINTA	REFERAT / EXPERTIZA nr. / data
<p>S.C. GEOMETRICA S.R.L. Str. Gh. Sincal, nr. 2-6, ap. 5, ARAD 310084 RO tel./fax: 0257 / 211400; 0722 / 970792; 0722 / 247559 www.geometrica.ro; office@geometrica.ro</p>	<p>Proiect: PUZ - ZONA INDUSTRIE NEPOLUANTA, DEPOZITARE SI SERVICII</p>			NR. PROIECT 68/2023
	<p>Adresa constr.: Extravilan Arad, DJ 682, jud. Arad</p>			ETAPA II
SEF PROIECT	Arh. DINULESCU N.L.		SCARA: 1:2.000	Beneficiar: HODREA EMIL
PROIECTAT	Arh. DINULESCU N.L.			FAZA: P.U.Z
	Arh. DINULESCU-I. S.		DATA: februarie 2025	Planşa: SITUATIA EXISTENTA
INTOCMIT	Arh. DINULESCU-I. S.			NR. PLANSA 02A