

LEGENDA:

- LIMITE:**
- LIMITA ZONĂ STUDIATA
 - LIMITA PROPRIETATE INCINTA PROPU SA PENTRU REGLEMENTARE
 - LIMITE CADASTRALE INCINTA STUDIATA

ZONIFICAREA FUNCTIONALA EXISTENTA

- TEREN ARABIL IN INTRAVILAN
- ZONA DE LOCUINTE EXISTENTE
- CONSTRUCTII EXISTENTE
- CAI DE COMUNICATIE RUTIERA SI AMENAJARI AFERENTE - AUTOSTRADA A1
- CAI DE COMUNICATII RUTIERA SI AMENAJARI AFERENTE- STRAZI
- DRUMURI DE EXPLOATARE
- DRUM DE PAMANT
- CANALE
- LEA 110 KV
- STALP LEA 110 KV

ZONE DE PROTECTIE/SIGURANTA

- ZONA DE PROTECTIE FATA DE AUTOSTRADA (50,00M DE LA LIMITA DE PROPRIETATE DINSPRE AUTOSTRADA)
- ZONA DE SIGURANTA LEA 110 KV -18,50M DIN AXUL STALPULUI LEA

DISFUNCTIONALITATI

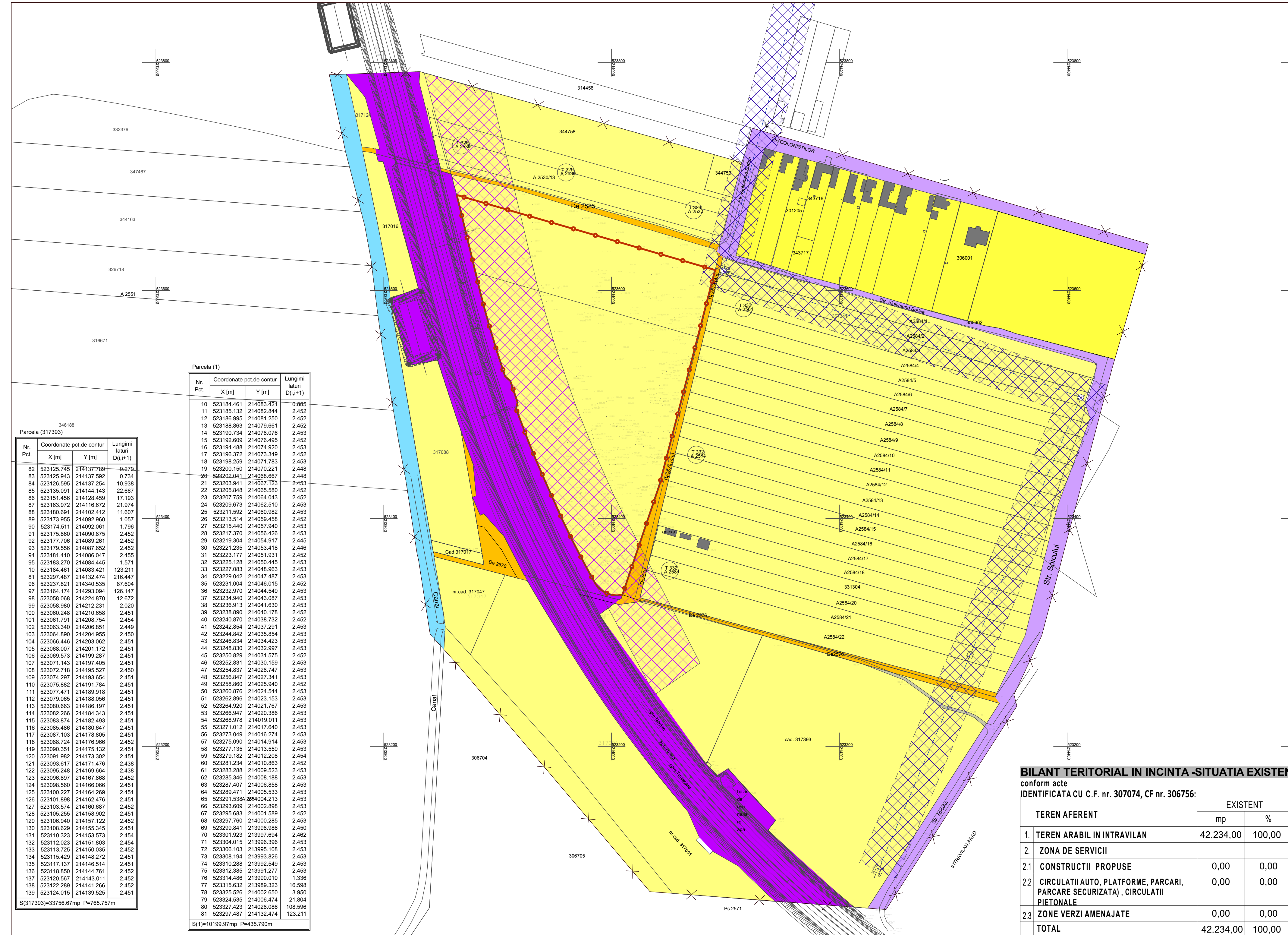
Principala disfuncționalitate este faptul ca terenul studiat nu este utilizat.
CIRCULATIA
 Accesul pe amplasamentul studiat se realizeaza in prezent din drumul de exploatare, aceasta reprezinta o disfuncționalitate.
 Zona studiata nu are:
 - spatii verzi
 - accese carosabile amenajate pe terenul studiat de pe cale de comunicare majora
 - parcuri si servicii pentru participantii din trafic
 - amplasamentul este traversat de un drum de pamant, in partea de est

ECHIPAREA EDILITARA
 Alimentarea cu apa si canalizare:
 Alimentarea cu apa
 In zona studiata exista un sistem centralizat de alimentare cu apa potabila.
 Canalizarea menajera si pluviala
 In prezent, in zona studiata exista un sistem centralizat de canalizare menajera .
 Alimentarea cu gaze naturale
 In prezent, in zona studiata nu exista retele de gaze naturale.
 Alimentare cu energie electrica
 In prezent, in zona studiata exista LEA 110kv.

BILANT TERITORIAL IN INCINTA -SITUATIA EXISTENTA
 conform acte
 IDENTIFICATA CU C.F.-nr. 307074, CF nr. 306756:

	TEREN AFERENT	EXISTENT	
		mp	%
1.	TEREN ARABIL IN INTRAVILAN	42.234,00	100,00
2.	ZONA DE SERVICII		
2.1	CONSTRUCTII PROPUSE	0,00	0,00
2.2	CIRCULATII AUTO, PLATFORME, PARCARI, PARCARE SECURIZATA), CIRCULATII PIETONALE	0,00	0,00
2.3	ZONE VERZI AMENAJATE	0,00	0,00
	TOTAL	42.234,00	100,00

PROIECTANT GENERAL PRO.ARHITECTURA ARHITECTURĂ URBANISM RESTAURARE CONSULTANTA			BENEFICIAR: S.C. ROWO S.R.L.	Proiect Nr.: 491/ 2021
SUBPROIECTANT SIMPLU CADD s.r.l. Arhitectură - Urbanism - Consultanță			PROPRIETARI: S.C. WESTEND INVESTMENT GROUP S.R.L. S.C. LANDAR VENTURES S.R.L.	Proiect Nr.: 04 / 2022
SPECIFICATIE	NUME	SEMNATURA	Scara 1:2000	Faza: Aviz
COORDONATOR URBANISM	arh.Gheorghe SECULICI		Data: 2022	Studiu de oportunitate
INTOCMIT	arh.Alexandra CORNEA		Aprilie	Plansa nr.: 01
DESENAT	arh.Alexandra CORNEA		A2	SITUATIA EXISTENTA



Parcela (1)

Nr. Pct.	Coordonate pct.de contur		Lungimi laturi D(i,i+1)
	X [m]	Y [m]	
10	523184.461	214083.421	0.885
11	523185.132	214082.844	2.452
12	523186.995	214081.250	2.452
13	523188.863	214079.661	2.452
14	523190.734	214078.076	2.453
15	523192.609	214076.495	2.452
16	523194.488	214074.920	2.453
17	523196.372	214073.349	2.452
18	523198.259	214071.783	2.453
19	523200.150	214070.221	2.448
20	523202.041	214068.667	2.448
21	523203.941	214067.123	2.459
22	523205.848	214065.580	2.452
23	523207.759	214064.043	2.452
24	523209.673	214062.510	2.453
25	523211.592	214060.962	2.453
26	523213.514	214059.458	2.452
27	523215.440	214057.940	2.453
28	523217.370	214056.426	2.452
29	523219.304	214054.917	2.445
30	523221.235	214053.418	2.446
31	523223.177	214051.931	2.452
32	523225.128	214050.445	2.453
33	523227.083	214048.963	2.453
34	523229.042	214047.487	2.452
35	523231.004	214046.015	2.452
36	523232.970	214044.549	2.453
37	523234.940	214043.087	2.453
38	523236.913	214041.630	2.453
39	523238.890	214040.178	2.452
40	523240.870	214038.732	2.452
41	523242.854	214037.291	2.453
42	523244.842	214035.854	2.453
43	523246.834	214034.423	2.453
44	523248.830	214032.997	2.453
45	523250.829	214031.575	2.452
46	523252.831	214030.159	2.453
47	523254.837	214028.747	2.453
48	523256.847	214027.341	2.453
49	523258.860	214025.940	2.452
50	523260.876	214024.544	2.453
51	523262.896	214023.153	2.453
52	523264.920	214021.767	2.453
53	523266.947	214020.386	2.453
54	523268.978	214019.011	2.453
55	523271.012	214017.640	2.453
56	523273.049	214016.274	2.453
57	523275.090	214014.914	2.453
58	523277.135	214013.559	2.453
59	523279.182	214012.208	2.454
60	523281.234	214010.863	2.452
61	523283.288	214009.523	2.453
62	523285.346	214008.188	2.453
63	523287.407	214006.858	2.453
64	523289.471	214005.533	2.453
65	523291.539	214004.213	2.453
66	523293.609	214002.898	2.453
67	523295.683	214001.589	2.452
68	523297.760	214000.285	2.453
69	523299.841	213998.986	2.450
70	523301.923	213997.694	2.462
71	523304.015	213996.396	2.453
72	523306.103	213995.108	2.453
73	523308.194	213993.826	2.453
74	523310.288	213992.549	2.453
75	523312.385	213991.277	2.453
76	523314.486	213990.010	1.336
77	523316.532	213988.723	16.598
78	523325.526	214002.650	3.950
79	523324.535	214006.474	21.804
80	523327.423	214028.086	108.596
81	523297.487	214132.474	123.211

Parcela (317393)

Nr. Pct.	Coordonate pct.de contur		Lungimi laturi D(i,i+1)
	X [m]	Y [m]	
82	523125.745	214137.788	-0.279
83	523125.943	214137.592	0.734
84	523126.595	214137.254	10.938
85	523135.091	214144.143	22.667
86	523151.456	214128.459	17.193
87	523163.972	214116.672	21.974
88	523180.891	214102.412	11.607
89	523173.955	214092.960	1.057
90	523174.511	214092.061	1.796
91	523175.860	214090.875	2.452
92	523177.706	214089.261	2.452
93	523179.556	214087.652	2.452
94	523181.410	214086.047	2.455
95	523183.270	214084.445	1.571
10	523184.461	214083.421	123.211
81	523297.487	214132.474	216.447
96	523237.821	214340.535	87.604
97	523164.174	214293.094	126.147
98	523058.068	214224.870	12.672
99	523058.980	214212.231	2.020
100	523060.248	214210.658	2.451
101	523061.791	214208.754	2.454
102	523063.340	214206.851	2.449
103	523064.890	214204.955	2.450
104	523066.446	214203.062	2.451
105	523068.007	214201.172	2.451
106	523069.573	214199.287	2.451
107	523071.143	214197.405	2.451
108	523072.718	214195.527	2.450
109	523074.297	214193.654	2.451
110	523075.882	214191.784	2.451
111	523077.471	214189.918	2.451
112	523079.065	214188.056	2.451
113	523080.663	214186.197	2.451
114	523082.266	214184.343	2.451
115	523083.874	214182.493	2.451
116	523085.486	214180.647	2.451
117	523087.103	214178.805	2.451
118	523088.724	214176.966	2.452
119	523090.351	214175.132	2.451
120	523091.982	214173.302	2.451
121	523093.617	214171.476	2.438
122	523095.248	214169.664	2.438
123	523096.897	214167.868	2.452
124	523098.560	214166.066	2.451
125	523100.227	214164.269	2.451
126	523101.898	214162.476	2.451
127	523103.574	214160.687	2.452
128	523105.255	214158.902	2.451
129	523106.940	214157.122	2.452
130	523108.629	214155.345	2.451
131	523110.323	214153.573	2.454
132	523112.023	214151.803	2.454
133	523113.725	214150.035	2.452
134	523115.429	214148.272	2.451
135	523117.137	214146.514	2.451
136	523118.850	214144.761	2.452
137	523120.567	214143.011	2.452
138	523122.289	214141.266	2.452
139	523124.015	214139.525	2.451

S(317393)=33756.67mp P=765.757m

Parcela (1)

Nr. Pct.	Coordonate pct.de contur		Lungimi laturi D(i,i+1)
	X [m]	Y [m]	
10	523184.461	214083.421	0.885
11	523185.132	214082.844	2.452
12	523186.995	214081.250	2.452
13	523188.863	214079.661	2.452
14	523190.734	214078.076	2.453
15	523192.609	214076.495	2.452
16	523194.488	214074.920	2.453
17	523196.372	214073.349	2.452
18	523198.259	214071.783	2.453
19	523200.150	214070.221	2.448
20	523202.041	214068.667	2.448
21	523203.941	214067.123	2.459
22	523205.848	214065.580	2.452
23	523207.759	214064.043	2.452
24	523209.673	214062.510	2.453
25	523211.592	214060.962	2.453
26	523213.514	214059.458	2.452
27	523215.440	214057.940	2.453
28	523217.370	214056.426	2.452
29	523219.304	214054.917	2.445
30	523221.235	214053.418	2.446
31	523223.177	214051.931	2.452
32	523225.128	214050.445	2.453
33	523227.083	214048.963	2.453
34	523229.042	214047.487	2.452
35	523231.004	214046.015	2.452
36	523232.970	214044.549	2.453
37	523234.940	214043.087	2.453
38	523236.913	214041.630	2.453
39	523238.890	214040.178	2.452
40	523240.870	214038.732	2.452
41	523242.854	214037.291	2.453
42	523244.842	214035.854	2.453
43	523246.834	214034.423	2.453
44	523248.830	214032.997	2.453
45	523250.829	214031.575	2.452
46	523252.831	214030.159	2.453
47	523254.837	214028.747	2.453
48	523256.847	214027.341	2.453
49	523258.860	214025.940	2.452
50	523260.876	214024.544	2.453
51	523262.896	214023.153	2.453
52	523264.920	214021.767	2.453
53	523266.947	214020.386	2.453
54	523268.978	214019.011	2.453
55	523271.012	214017.640	2.453